

 海外インターネットラジオ録音・再生ソフト

ネットラジオレコーダー JUKEBOX

取扱説明書

【対応OS】

OS : Windows10/8.1/7、MacOS X(10.9 以降)

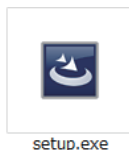
Ging

1. インストール方法	P3
2. ライセンス登録方法	P5
3. ユーザー登録方法	P6
4. 基本操作方法	P7
4-1. 再生方法	P8
4-2. ジャンルを選択する	P8
4-3. 別の放送局を選択して再生	P9
4-4-1. 録音方法	P10
4-4-2. 録音時のビットレートについて	P11
4-5. 録音済み音声を再生する	P11
4-6. タイマー機能	P12
4-7. 任意の放送局を登録する	P12
他の放送局のラジオを再生する	P15
他の放送局を登録する	P15
ブックマークした放送局を再生する	P16
ログインが必要なサイトを登録して利用する	P18
4-8. 設定	P14
4-9. 画面の大きさを変更する	P15
4-10. 音量を調節する	P15
5. アンインストール方法	P16
6. サポート連絡先	P17

STEP.1

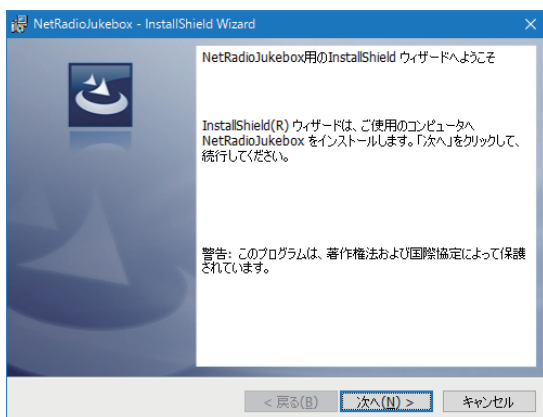
ファイル「setup.exe」をダブルクリックして下さい。

「setup.exe」を実行するとインストーラーが起動し「ネットラジオレコーダーJUKEBOX」をインストールする準備が始まります。
「次へ」をクリックし、インストールを開始して下さい。



STEP.2

「次へ」をクリックすると、本ソフトウェアの使用許諾契約が表示されます。ソフトウェアの使用許諾契約に同意頂ける方は「使用許諾契約の条項に同意します」を選択し、「次へ」ボタンをクリックして下さい。

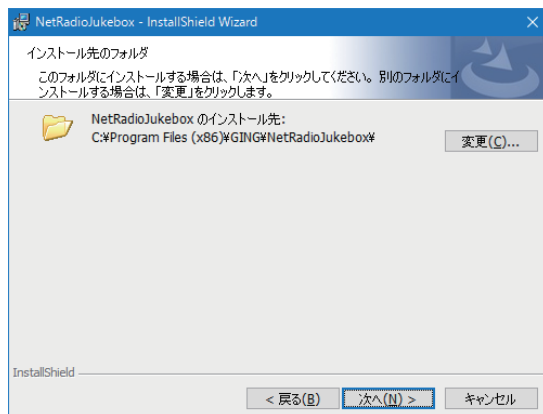


STEP.3

「ネットラジオレコーダーJUKEBOX」をインストールするフォルダを指定します。特に指定が無い場合はそのまま「次へ」をクリックし、次のステップへ進んで下さい。フォルダを変更する場合は「変更」ボタンをクリックし、「ネットラジオレコーダーJUKEBOX」をインストールするフォルダを変更して下さい。

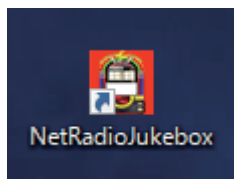
STEP.4

準備完了後、「インストール」ボタンをクリックするとインストールが自動的に開始されます。インストールが完了すると、インストール完了画面が表示されます。「完了」ボタンをクリックして下さい。



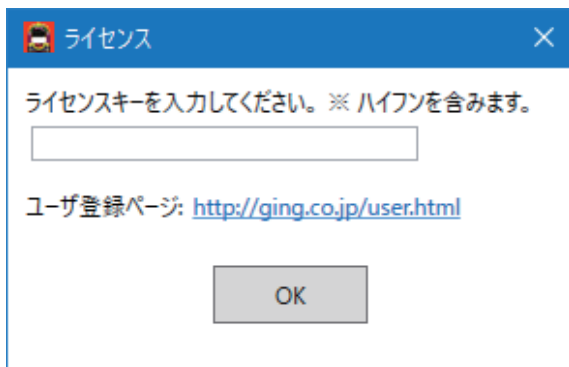
STEP.5

インストールが完了すると、ご使用のPCのデスクトップ上に、「ネットラジオレコーダーJUKEBOX」のショートカットアイコンが生成されます。ショートカットアイコンをダブルクリックすると、「ネットラジオレコーダーJUKEBOX」が起動します。



STEP.1

本ソフトウェアをご利用頂くには、「3桁一(ハイフン)7桁(すべて半角英数)」のライセンスキーの入力が必要となります。「ネットラジオレコーダーJUKEBOX」を起動すると以下の様なライセンス入力 画面が表示されます。ライセンスキーを入力して「OK」ボタンをクリックして下さい。一度登録すれば以降の入力は不要ですが、本製品を再インストールする場合は再度必要となります。ライセンスキーは大事に保管下さいませお願い致します。



ライセンスキー入力画面に記載されているURLより、ユーザー登録画面へ遷移する事が出来ます。

こちらでユーザー登録を行って頂く事で複数の優遇特典が御座います。

※「3.ユーザー登録方法」にて特典内容の説明が御座います

弊社商品をご購入頂いたお客様へはユーザー登録を推奨しております。こちらでユーザー登録を行うと以下の点が優遇頂けますので、ご登録をお願い致します。

**ユーザー登録についてご不明な点がございましたら、
弊社サポートセンターまでお知らせください。**

[GING ユーザーサポート]info@ging.co.jp

ユーザー登録特典

① 優先サポート

ユーザー登録頂いたお客様には、通常のお客様より優先してサポートをお受け頂けます。

② プログラムの再送信

PCの買い替えや、OSの再インストール時、購入済みのソフトのプログラムを再送信させていただきます。

③ プログラムアップデート、新商品のお知らせ配信

お買い上げ頂いたソフトのアップデート時、優先してお知らせを配信いたします。
また、新バージョンや新商品発売時にもどこよりも早くお知らせをお届けいたします。

④ 特別価格で商品が購入できます

マイアカウントにログインした状態であれば、いつでもGINGの全商品を特別価格でお買い求め頂けます。



※2016年10月31日より、ユーザー登録が新しくなりました。※ブラウザが起動しない場合は「https://shop-ging.net/my-account/」をURL 欄に入力して、登録画面を表示させて下さい。

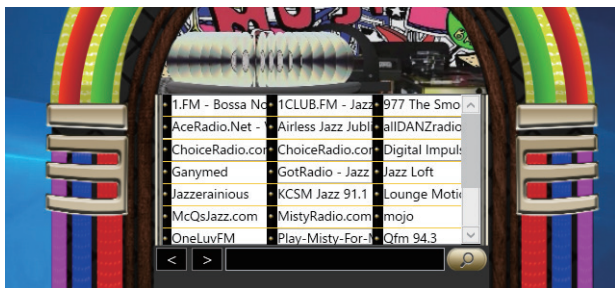
「ネットラジオレコーダーJUKEBOX」を起動すると、ジュークボックスがデスクトップ上に表示されます。本項目では画面内のボタンや表示について説明します。



- ① 放送局** 現在選択しているジャンルの放送局が表示されます。放送局名をクリックすると、クリックした放送局のラジオが再生されます。URL入力欄に放送局の URL を入力すると、サイト表示が可能です。ブックマークに登録している URL があれば、虫眼鏡のボタンをクリックして呼び出す事も可能です。
- ② 表示サイズ変更** ジュークボックスの表示を変更する事が出来ます。S、M、L サイズへ表示サイズを変更可能です。
- ③ 再生ボタン/録音ボタン** 再生中のラジオを一時停止、再開といった操作が可能です。「RECORD」ボタンを押すと録音に関する設定を行う事が出来ます。
- ④ 設定** ラジオを録音した際の保存先、ファイル名形式を設定する事が出来ます。
- ⑤ 目覚まし** 設定した時刻に「ネットラジオレコーダー JUKEBOX」を起動しラジオを再生する事が出来ます。
- ⑥ ジャンル選択/録音済みフォルダ** 選択中の放送局のジャンルを変更する事が出来ます。また、録音したラジオを選択して再生する事が出来ます。
- ⑦ ブックマーク** ブックマークの追加、編集、削除が可能です。
- ⑧ 音量設定** 再生中のラジオの音量を調整可能です。
- ⑨ 終了ボタン** クリックすると「NetRadioJukebox」が終了します。

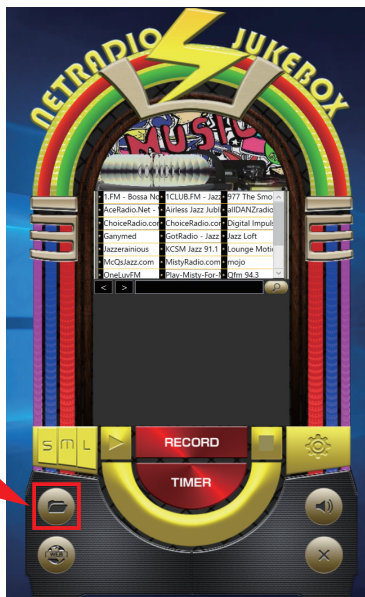
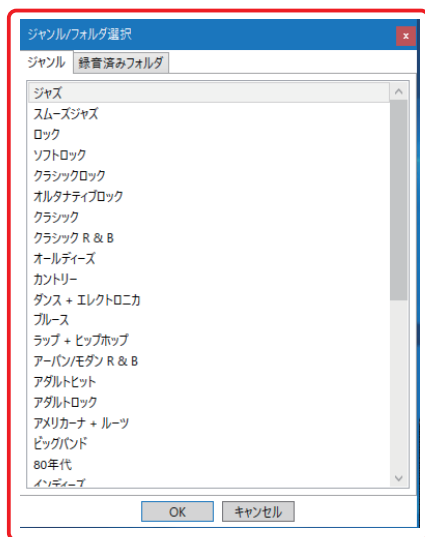
4-1.再生方法

ジュークボックスには現在選択しているジャンルの放送局が表示されています。放送局名をクリックと対象の放送を聴く事が出来ます。



4-2.ジャンルを選択する

ジュークボックスのフォルダボタンをクリックすると「ジャンル/フォルダ選択」画面が表示されます。こちらの画面で「ジャンル」タブを選択すると選択可能なジャンルが一覧で表示されます。ジャンルを選択し「OK」ボタンをクリックすると、ジュークボックス画面の放送局が更新されます。



4-3.別の放送局を選択して再生

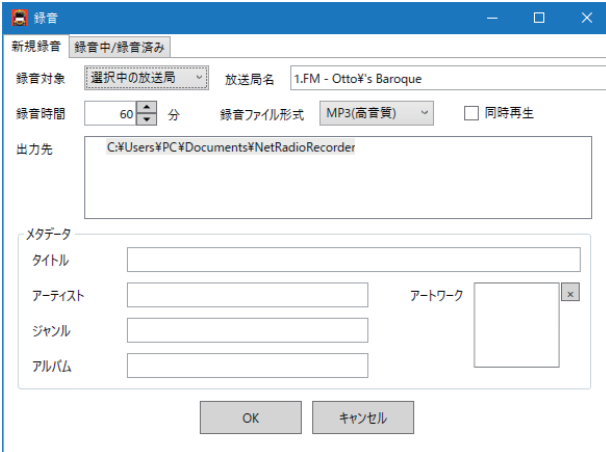
現在再生中の放送局を変更する場合は、他の放送局名をクリックして下さい。
選択中のジャンルとは異なるジャンルの放送局を選択したい場合は、一度ジャンルの変更を行った後、ジュークボックスより放送局を選択して下さい。



※放送局を選択しても何も聞こえない場合、対象の放送局が現在配信を行っていない事や、放送局側で何らかの問題が発生している場合も御座います。各ラジオ局の配信状況については弊社側では分かりかねますので、配信状況、内容については各ラジオ局へご確認下さいますようお願い致します。

4-4-1.録音方法

ジュークボックスにある「RECORD」ボタンをクリックすると、「録音」画面が表示されます。録音画面では録音する対象、録音時間や録音ファイル形式等、録音する際の詳細な設定を変更、実施する事が出来ます。



録音

新規録音 録音中/録音済み

録音対象 選択中の放送局 放送局名 1.FM - Otto's Baroque

録音時間 60 分 録音ファイル形式 MP3(高音質) ☐ 同時再生

出力先 C:\Users\PC\Documents\NetRadioRecorder

メタデータ

タイトル

アーティスト

ジャンル

アルバム

アートワーク

OK キャンセル

放送局 「選択中の放送局」、「内蔵スピーカー」より選択可能です。「内蔵スピーカー」を選択すると、ご使用のパソコンから流れている音を録音します。

放送局名 現在選択中の放送局名が表示されます。放送局の名前は編集する事は出来ません。

録音時間 録音する時間を設定します。1~999分の範囲で設定が可能です。

録音ファイル形式/ビットレート選択

録音時のファイル形式を選択します。ファイル形式はMP3、WAV、M4A、FLACより選択可能です。
※ファイル形式による違いは「4-4-2.録音時のビットレートについて」を参照。

同時再生 同時再生にチェックを入れると、選択中の放送を再生しながら録音する事が出来ます。

出力先 録音したファイルを保存する場所が表示されます。保存先を変更する場合はジュークボックスの「設定」ボタンより変更を行って下さい。

メタデータ

録音したファイルの情報を設定する事が出来ます。情報を設定すると出力ファイルにアーティスト名やアルバム名、ジャンル名が設定されます。アートワークには画像を設定する事が出来、設定した画像がファイル出力時のアイコンになります。

4-4-2.録音時のビットレートについて

ラジオを録音する際にファイル形式、及びビットレートを選択する事が出来ます。※ビットレートの値が大きいほど高品質の音声データとなりますが、各放送局のデータに依存する為、元のデータよりも高品質にはなりません。

MP3(高音質) | ビットレート128kbpsのMP3ファイル形式で出力します。

MP3(中音質) | ビットレート64kbpsの標準的なMP3ファイル形式で出力します。

MP3(低音質) | ビットレート32kbpsのMP3ファイル形式で出力します。

WAV | Windowsで使用する音楽ファイルの標準形式です。

M4A(高音質) | ビットレート128kbpsのM4Aファイル形式で出力します。

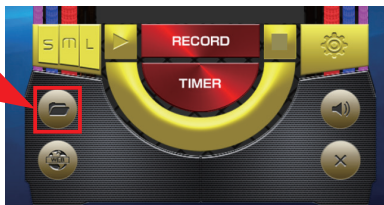
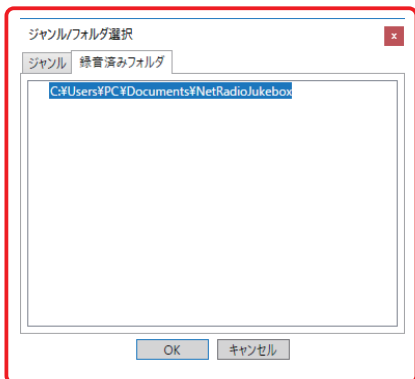
M4A(中音質) | ビットレート64kbpsの標準的なM4Aファイル形式で出力します。

M4A(低音質) | ビットレート32kbpsのM4Aファイル形式で出力します。

FLAC | 劣化が少ないファイル形式で出力します。

4-5.録音済み音声を再生する

録音された音声は「設定」画面で指定されたフォルダへ保存されています。「フォルダ」ボタンをクリックすると、「ジャンル/フォルダ選択」画面が表示されます。「録音済みフォルダ」タブをクリックすると、出力先フォルダが表示されているので、フォルダを選択して「OK」ボタンをクリックして下さい。ジュークボックスにフォルダ内のファイルが表示されるので、放送局を選択すると同じように ファイルをクリックすると対象のファイルが再生されます。



4-6.録音済み音声を再生する

設定した時間に「ネットラジオレコーダーJUKEBOX」を起動し、目覚まし時計として利用出来ます。再生する放送局やファイル、再生時間も設定可能です。
※本機能を使用する場合、ご使用のPCが起動していないとソフトウェアは起動しない為、タイマー機能をご利用頂く場合、PC自体は起動した状態で待機させる必要があります。

開始時刻/継続時間 | 指定した開始時間に「ネットラジオレコーダーJUKEBOX」が起動し、再生対象の放送、またはファイルを再生します。

毎日/毎週 | 設定した開始時刻を毎日行う、毎週(曜日指定可能)行うかの設定を行います。

再生対象 | 再生する放送局、ファイルを指定します。

自動で「ネットラジオレコーダーJUKEBOX」を起動する | 「ネットラジオレコーダーJUKEBOX」を起動していなくても開始時間に合わせて放送を開始します。※開始時刻の1分前に「ネットラジオレコーダーJUKEBOX」が起動し、開始時刻より音声は再生されます。

ON/OFF | 目覚まし機能の ON と OFF を切り替えます。

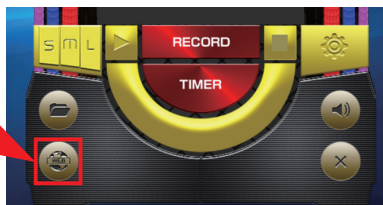
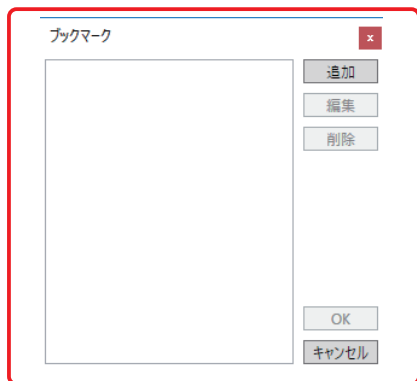
4-7.任意の放送局を登録する 他の放送局のラジオを再生する

ジュークボックス中央部にURLを入力する箇所がありますので、再生したいラジオ局のURLを入力しEnter キーを押して下さい。Enter キーを押すとジュークボックス内にラジオ局のホームページが表示されます。この部分で従来のインターネットも使用出来ますので、閲覧したいサイトのURLを入力すると、他のホームページを表示させる事も可能です。



他の放送局を登録する

他の放送局を登録するには登録したいラジオ局のURLをブックマークへ登録する必要があります。ジュークボックスの「Web」ボタンをクリックすると、「ブックマーク」画面が表示されます。



「追加」ボタンを押すと「名前」、「URL」入力欄が表示されますので、登録したいラジオ局名、URL を入力し「OK」ボタンをクリックして下さい。ブックマークに追加した URL は「編集」ボタンより名前、URL の変更が可能です。「削除」ボタンをクリックすると、対象のブックマークが削除されます。

ブックマークした放送局を再生する

ブックマークに追加したホームページは、ジュークボックス中央部のURL入力欄の右側、虫眼鏡のボタンをクリックすると、登録しているブックマークが一覧で表示されます。



※URL 入力欄の左側にある「<」、「>」をクリックすると、一つ前に表示していた画面、一つ先に表示していた画面へ切り替える事が出来ます。

ログインが必要なサイトを登録して利用する

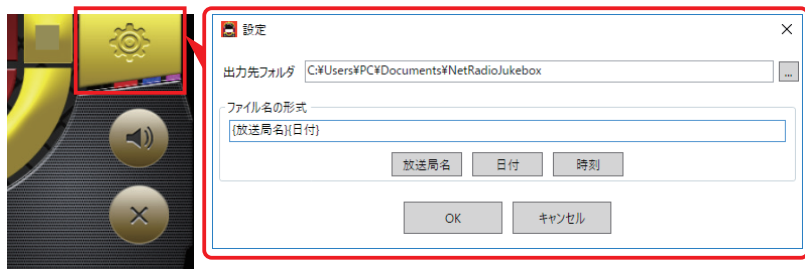
海外のインターネットラジオでは事前に会員登録を行い、ID・パスワードの入力が必要な局があります。その場合、対象のインターネットラジオのURLをURL入力欄へ入力します。表示されたサイト上で事前に登録したIDとパスワードを入力してログインすると、「ネットラジオレコーダーJUKEBOX」上で聴取する事が出来ます。

また、一度IDとパスワードを入力した局は、ブックマーク登録を行っておけば、URL入力欄右側の虫眼鏡のボタンからいつでも呼び出すことが可能です。

※URLの入力方法、ブックマークへの登録については、上記「他の放送局のラジオを再生する」、「他の放送局を登録する」の項目にて説明しておりますのでご参照下さい。

4-8.設定

ジュークボックスの歯車のボタンをクリックすると「設定」画面が表示されます。「設定」画面では録音したファイルの保存先や、保存時に自動的に設定されるファイル名の形式を変更 する事が出来ます。



出力先フォルダ

録音したファイルを出力するフォルダを指定します。初期設定では「マイドキュメント」内に「NetRadio Jukebox」というフォルダが自動的に作成され、そのフォルダに出力されます。

ファイル名の形式

出力したファイルに自動的につけられるファイル名を設定します。

変更したい場合は入力欄内の文字を修正、削除して下さい。

「放送局名」、「日付」、「時刻」のボタンを押すと、対象の要素を自動的に取得するようになります。

例1:「放送局名」「日付」という形式で設定すると、ファイル名は「放送局名+録音した日付」の形式でファイル名が自動的に付けられます。

例 2:「ネットラジオと入力し、「日付」ボタンを押すと、ファイル名は「ネットラジオ+録音した日付」の形式でファイル名が自動的に付けられます。

4-9.画面の大きさを変更する

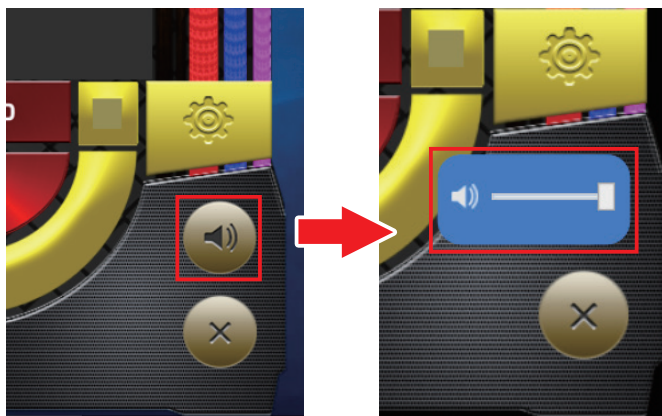
ジュークボックスの「S」、「M」、「L」のボタンをクリックすると、それぞれ小サイズ、中サイズ、大サイズにジュークボックスの大きさを変更する事が出来ます。どのサイズでも機能に違いはありませんが、ご使用の PC の画面に合わせてご使用下さい。



4-10.音量を調節する

ジュークボックスのスピーカーボタンをクリックすると、放送中の音量を変更する事が出来ます。録音時に「内臓スピーカー」を選択して録音している場合、こちらの音量を変更すると録音される内容も音量が変更されるのでご注意ください。

※録音対象が「選択中の放送局」を選択している場合、影響はありません。



マウスをスピーカーのボタンへ重ねると、音量調整のインジケータが表示されます。インジケータ内の左側のスピーカーの部分をクリックすると、ミュート(消音)となります。再度クリックするとミュートが解除されます。

STEP.1

Windows10、Windows8.1、Windows8の場合

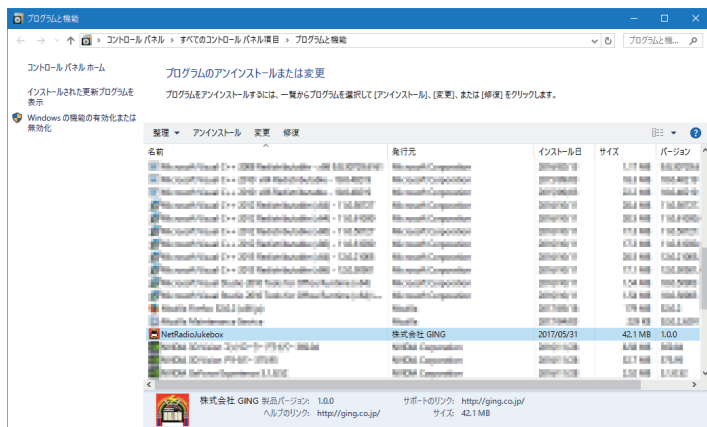
デスクトップ画面の左下にあるスタートボタン(Windowsのマーク)へカーソルを合わせ、右クリックを押してください。メニューの一番上、「プログラムと機能」を選択してください。

Windows7以前の場合

デスクトップ画面の左下にあるスタートボタンをクリックし「コントロールパネル」を選択します。「コントロールパネル」内の「プログラムのアンインストール」をクリックします。

STEP.2

「プログラムのアンインストールまたは変更」画面が表示されます。画面内に表示される一覧から「NetRadio Jukebox」へカーソルを合わせて右クリックします。右クリックするとメニューが表示されるので、「アンインストール」をクリックすると、自動的にアンインストールが開始されます。



※ご使用のOSによってはアンインストールを行うと、ユーザーアカウント制御によりアプリがデバイスに変更を加える事を許可するかどうかの画面が表示されますので、「はい」を選択してアンインストールを続行して下さい。

弊社ホームページ上では「よくある質問と回答」といった形で数多く寄せられましたお問い合わせと解決方法を全て掲載しております。お問い合わせフォームからお問い合わせ頂く前に、一度こちらのページをご覧頂き、該当する内容がないかどうかをご確認頂けますと幸いに御座います。

よくある質問と回答

 <https://ging.co.jp/faq/>

製品についてご不明な点が御座いましたら、下記サポート連絡先へご連絡下さいます様お願い致します。

GING サポートセンター

 **E-Mail:info@ging.co.jp**

※24時間受け付けております。

※お問い合わせいただいてから「3営業日」以内に回答いたします。

※お問い合わせはメールでの受付のみとなっております。

ホームページ:<https://ging.co.jp/inquiry.html>

【開発・販売元】株式会社GING(<http://ging.co.jp>)

〒153-0042 東京都目黒区青葉台1-6-39

【問合せ専用アドレス】:info@ging.co.jp

